

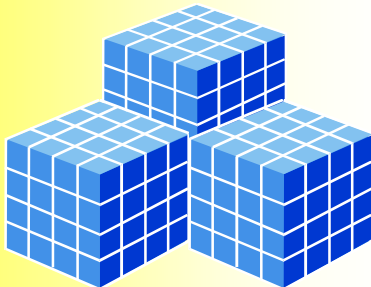


## Systembausteine des Management - Informationssystems der Schmalbach Lubeca AG (jetzt Ball Packaging Europe)

Die **Schmalbach-Lubeca AG** (jetzt Ball Packaging Europe) mit Sitz in Ratingen ist einer der weltweit führenden Verpackungshersteller. In den Kerngeschäftsfeldern PET-Verpackungen und White Cap-Verschlüsse ist das Unternehmen Weltmarktführer; mit seinem dritten Kerngeschäftsfeld Getränkedosen ist es die Nummer zwei in Europa.



**Cubeware Importer für SAP**



**Applix TM1 OLAP-Server**

Vor dem Hintergrund dieser vielfältigen Geschäftsaktivitäten kommt dem zentralen Controlling die wichtige Aufgabe zu, das Management stets mit aktuellen und entscheidungsrelevanten Daten zu versorgen, um den Konzern erfolgreich steuern zu können. Um diese Aufgabe, zu der natürlich auch die Konzernplanung gehört, effizient durchführen zu können, bedarf es ergänzend zu den teilw. schnelllebigem, inhaltlichen Aspekten einer Systemlandschaft, die den unterschiedlichen Anforderungen der verschiedenen User-Gruppen gerecht wird.

Wesentlicher Datenlieferant aus der Transaktionsebene ist das SAP R/3. Die Daten und Strukturen werden mit Hilfe des Cubeware Importers für SAP, der die sonst übliche ABAP-Programmierung weitgehend überflüssig macht, automatisiert und zeitgesteuert in die Applix OLAP-Datenbank TM1 übernommen.

Mit der Plattform TM1 verfügt der Controller über ein Werkzeug mit dem große Datenbestände (z. B. im Vertriebscontrolling) und komplexe Planungs- und Reportingsachverhalte mühelos und flexibel in Eigenregie individuell abgebildet werden können, ohne auf das vom „Power-Controller“ beherrschte Frontend Excel verzichten zu müssen. Die Cubes werden themenorientiert angelegt und lassen sich durch Rules (Rechenregeln der Datenbank) mühelos verbinden.

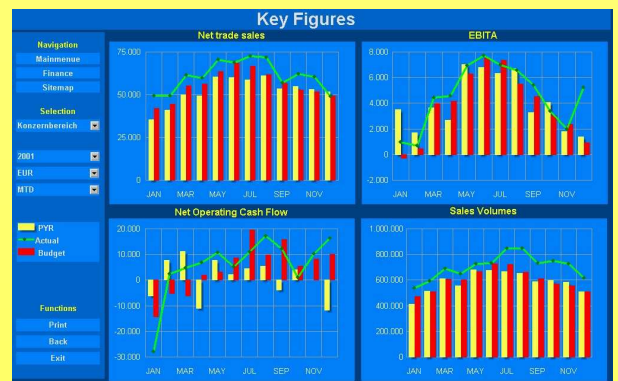
Im Reporting, auf das die weltweit ansässigen Firmen über ein Intranet zugreifen können, werden die Daten als flexible Berichte und Graphiken – sozusagen aus allen Sichten –, die (fast) keine Drilldown-Möglichkeit offen lassen, zur Verfügung gestellt.

	A	B	C	D	E	F
1	bole - ergebnisrechnung					
2	ergebnis - Ergebnis					
3	monat - Jahreswert					
4	struktur - DB Regio AG					
5	status - Testvariante (1)					
6	kontrast - Summe KZ2-Bewert					
7		ist	vorschau plan	sehr	Plan	Plan
8		1999	1999	1999	2000	2001
9	bole					
10	Außenumsatz	4.426	243	-3.969	-8.181	-12.393
11	davon Bestellerentgelte Schiene (nur Sparte Regio) (Außenumsatz)	2.327	7.676	13.433	18.966	24.543
12	Innenumsatz Konzern	15.513	30.626	46.157	61.479	
13	davon Bestellerentgelte Schiene (nur Sparte Regio) (Innenumsatz)	-241	23.146	48.237	73.326	98.415
14	Innenumsatz BR II	-4.073	30.793	65.639	100.495	135.361
15	Summe Umsatz	-6.205	38.416	93.041	127.664	172.267
16	Bestandsveränderungen	-8.337	46.053	100.443	154.833	209.223
17	Bestandsveränderungen (BZLE)	-10.469	63.688	117.845	182.002	246.159
18	Aktivierete Eigenleistungen	-12.601	61.323	135.247	209.171	283.095
19	Aktivierete Eigenleistungen (BZLE)	-14.733	68.956	152.649	236.340	320.031
20	Gesamtleistung	-16.965	76.593	170.051	263.509	356.967
21	Verkauf von Material und Energie	-18.997	84.226	187.453	290.678	393.903
22	Leistungen für Dritte	-21.129	91.863	204.655	317.847	430.839
23	Mieten und Pachten	-23.261	99.496	222.257	345.016	467.775
24	Zuschüsse Dritter für Instandhaltung	-25.393	107.133	239.659	372.185	504.711
25	Erträge aus dem Verkauf von Anlagevermögen	-27.525	114.788	257.061	399.354	541.647
26	Erträge aus der Auflösung von Rückstellungen	-29.657	122.403	274.463	426.523	578.693
27	Übrige (enschl. übrige Bundesleistungen)	-31.789	130.036	291.665	453.692	615.519
28	sonstige Erträge (ohne Aufgliederung)	-33.921	137.673	309.267	480.961	652.456
29	Summe Sonstige Erträge	-36.063	145.308	326.669	508.030	689.391

**MS Excel**

**Transparenz schafft Effizienz !**

## Management-Informationssystem



**inSight / dynaSight (arcplan)**

**KLESSE & COMPANY Unternehmensberatung GmbH**  
Heinrich-Hertz-Str. 34 D-40699 Erkrath/Düsseldorf  
Tel.:+49 (0)211/93850 41 FAX:+49 (0)211/93850 43

Email: [service@klesse.de](mailto:service@klesse.de) <http://www.klesse.de>