

# Applix TM1 Web

## Komfortables Publizieren von Excel-Sheets über Inter- und Intranet



**Schritt 1: Erstellen eines Excel-Sheets**

**Schritt 2: Daten im Web veröffentlichen**

**Schritt 3: interaktive Navigation im Inter-/Intranet**

Applix TM1 Web ist das bedienerfreundliche Modul zur Erstellung von interaktiven webbasierten Worksheets im Web - sogenannte "Websheets". Die enge Integration von Microsoft Excel in Applix TM1 in Verbindung mit der einzigartigen BShare-Technologie erlaubt Anwendern, die in Applix TM1 erzeugten Sichten als Excel-Sheets im Web zu publizieren. Ähnlich dem Erstellen von PDF-Dateien funktioniert das Publizieren der webbasierten Excel-Sheets (Websheets) per Mausklick.

### Denkbar einfach

Applix TM1 Anwender arbeiten in ihrer gewohnten Excel-Umgebung und veröffentlichen per Mausklick Reports unternehmensweit über das Inter-/Intranet. Zudem stehen die generierten Websheets für die Datenanalyse zur Verfügung oder finden zur Erfassung von Daten für unternehmensweite Planung und Forecasting Anwendung. Das Webmodul Applix TM1 Web gewährleistet vollen Zugriff auf den TM1 Server.

### Optimierte Analyse und Reporting

- Dynamische Websheets:** Die einzigartige .NET basierende Technologie ermöglicht TM1 Anwendern die Erstellung dynamischer Websheets auf Basis von Excel-Dateien.
- Einfach in der Bedienung:** TM1 Web erweitert die vertraute Excel-Oberfläche mit der Funktionalität, Daten bzw. Excel-Sheets über das Web zu publizieren. Die Verwendung gewohnter Excel-Funktionen, wie etwa das Formatieren von Zelleninhalten, die Einbindung von Grafiken sowie die Darstellung von Diagrammen wird ebenfalls von TM1 Web unterstützt.
- Analyse und Planung in Echtzeit:** Wie andere Applix TM1 Frontends verfügt auch das Webmodul über herausragende Antwortzeiten. Die Änderung einzelner Zelleninhalte werden unmittelbar auf dem Applix TM1 Server aktualisiert.

### Unternehmensweite Planung

- Unternehmen, die Applix TM1 zur Planung, Budgetierung oder Datenanalyse einsetzen, können dank der einfachen und ortsunabhängigen Webtechnologie weit mehr Personen als bisher in die Unternehmensprozesse einbeziehen.**



## Über Applix

Applix entwickelt und vertreibt die multidimensionale Datenbank Applix TM1, welche sich um flexible und leicht zu bedienende Module ergänzen lässt.

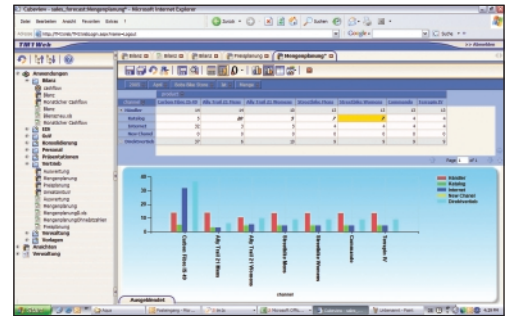
Mit Applix TM1 bietet Applix im Bereich Business Intelligence und Business Performance Management eine unternehmensübergreifende und hochperformante OLAP-Plattform an, mit der externe und interne Daten in Echtzeit ausgewertet werden können und somit die Basis für schnelle, effiziente und sichere Entscheidungen bilden. Im OLAP-Survey des unabhängigen Analytikers Nigel Pendse hat TM1 beste Noten in den Kategorien "Zielerreichung" und Performance" erhalten.

**Applix GmbH**  
 Boschetsrieder Str. 67  
 D-81379 München  
 Tel: +49 89 244 477 80  
 Fax: +49 89 244 477 899  
 e-Mail: info@applix.de  
 www.applix.de

- Gerade für verteilte Arbeitsumgebungen und den externen Datenzugriff ist TM1 Web bestens geeignet.

### Alle Funktionen von TM1 Web

- Durch die Verwendung von Excel als Werkzeug zur Modellierung von Daten lassen sich die vielfältigen Funktionen der beliebtesten Tabellenkalkulation nutzen:
  - Einfaches Drucken von Tabellen und Arbeitsmappen
  - Funktionen zur Seitenformatierung
  - Einbindung oder Erstellung von Grafiken und Diagrammen
  - Verwendung von finanzmathematischen Formeln und Funktionen
  - Möglichkeit zum Rückschreiben von Daten auf den TM1 Server
  - Automatisierte Aktualisierung von Reports sobald Daten auf dem TM1 Server geändert werden
  - Zugriff auf TM1 Dimensionen innerhalb des drop-down-Menüs und Kontrolle/Verwaltung über die zu publizierenden Dimensionen
  - Möglichkeit, Subsets zu editieren
  - Möglichkeit des Downloads von publizierten Websheets in die lokale Excel-Anwendung
  - Pdf-Druck
  - Audit Trail für Änderungen
  - Zoom-Funktion
  - Gleichzeitiges Öffnen mehrerer Berichte
- Darüber hinaus bietet TM1 Web die Cubeviewer-Funktionen jetzt auch im Web:
  - Hochflexibles Slice & Dice in Echtzeit
  - Nullunterdrückung in Zeilen und Spalten
  - Geführtes Erstellen, Ändern und Abspeichern von Berichten
  - Erstellen von Grafiken
- Administrationsfunktionen wie das Ausführen von Datenladeprozessen
- Unterstützung des Planning Managers



Flexibles Slice & Dice im Web mit dem Cube Viewer

### Sicherheitsaspekte

- Die ausgeklügelte Rechteverwaltung bis auf Zellebene ermöglicht die einfache Administration der unternehmensweiten Sicherheitsanforderungen. TM1 Web ermöglicht den Zugriffsschutz sensibler Daten aus operativen Vordaten und dem Finanzbereich innerhalb der TM1 Anwendung.
- Zugriffsrechte und Anwenderprofile werden zentral verwaltet.

### Minimale Anforderungen

- TM1 Web ist einfach zu administrieren und erfordert keine Client-Installation (Zero Footprint).
- Anforderungen an die Hardware sind auf ein Minimum reduziert.
- Aufgrund der einfachen Handhabung entfallen Einweisung und Schulung.
- TM1 Web erfordert den Einsatz von Applix TM1 in Version 9.0.

### Hardware-Unterstützung

- Server-Betriebssystem: Windows 2000, 2003
- Client-Betriebssystem: Windows 2000 oder Windows XP
- Web-Server: IIS (ASP)

### Software-Unterstützung

- Browser-Unterstützung: Internet Explorer 5.5 oder höher

© Copyright 2006 Applix GmbH, München.  
 Alle genannten Marken und Produktnamen sind Warenzeichen oder eingetragene Warenzeichen der jeweiligen Markeninhaber.