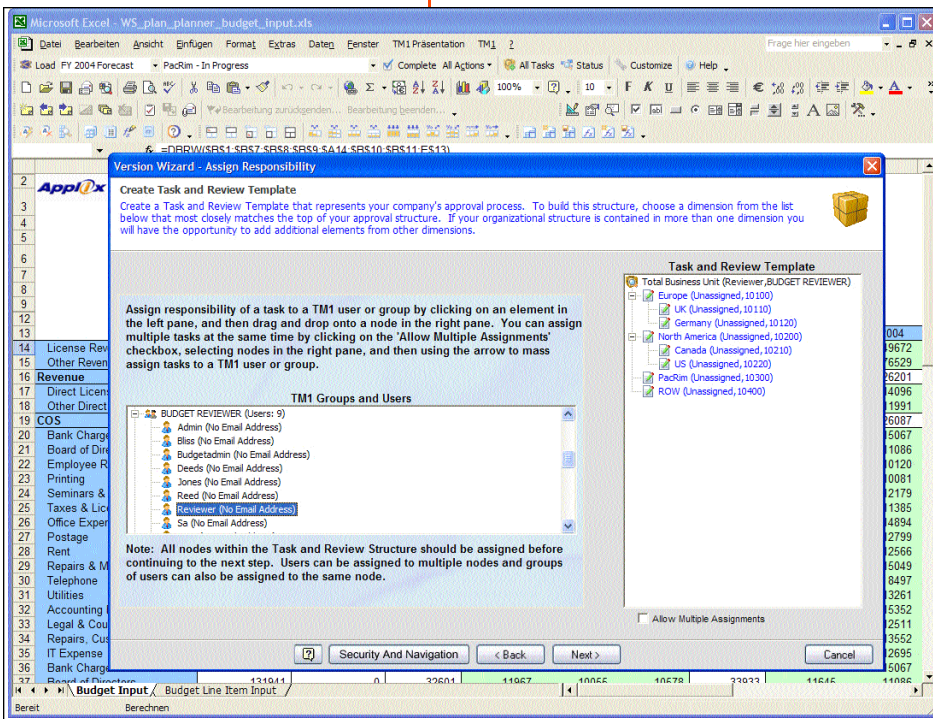


# Applix TM1 Planning Manager



## Planungsmodul für Applix TM1 auf Basis von Microsoft Excel



Applix TM1 Planning Manager ist ein auf MS Excel basierendes TM1 Modul für die unternehmensweite Planung und Budgetierung. Ein Add-In erweitert MS Excel um Funktionen wie Workflow-Regeln, Notifikationen (Benachrichtigungen) und Alerts (Warnmechanismen). Mit Hilfe eines Assistenten (Wizard) lassen sich verschiedenste, individuelle Planungsszenarien generieren, verwalten und automatisieren. Zusammen mit dem TM1 Web-Modul können die Ergebnisse der Planung in Form von dynamischen Websheets im Inter-/Intranet publiziert werden.

### Applix TM1 und Microsoft Excel: Ein unschlagbares Team

Applix TM1 Planning Manager verbindet die Vorzüge von MS Excel mit den Vorteilen der multidimensionalen OLAP-Datenbank TM1. MS Excel ist aus dem

Controlling und Berichtswesen, aber auch aus anderen Fachabteilungen, die in den Planungsprozess eingebunden sind, nicht mehr wegzudenken. Nahezu jeder kennt es und die meisten Rechner sind bereits standardmässig damit ausgestattet. Zudem bietet MS Excel der großen Benutzer-gemeinde hohe Flexibilität bei der Form- atierung, und betriebswirtschaftliche Anfra- gen lassen sich schnell umsetzen.

Steigt jedoch die Zahl der am Planungs- prozess beteiligten Anwender, nimmt der Aufwand für die manuelle Verwaltung und Abstimmung der einzelnen Arbeitsblätter zu. Applix TM1 Planning Manager hinge- gen unterstützt eine gemeinsame Daten- haltung und eine zentrale Benutzerverwal- tung. Zudem bietet das Planungsmodul einen abgestimmten Workflow zwischen den Anwendern.

### TM1 Planning Manager im Einsatz

- Applix TM1 Planning Manager ermög- licht die schnelle Erstellung und Über- wachung von unterjährigen, kurz- und mittelfristigen oder Mehrjahres- planungen.
- Die mehrdimensionale Planung kann sowohl im Top-Down-, Bottom-Up- oder Gegenstromverfahren unter Ver- wendung von beliebigen Verteilungs- schlüsseln durchgeführt werden.
- Die mit Hilfe des TM1 Planning Mana- gers aufgesetzten Teilpläne, z.B. für Vertriebs-, Personal-, Produktions-, Kapazitäts-, Finanz-, Bilanz-, Erfolgs-/ Ergebnisplanung, etc. können in einem operativen Gesamtplan zusammenge- fasst werden. Somit verbindet Applix TM1 Planning Manager die dezentrale Planung mit der zentralen Steuerung und Kontrolle der einzelnen Teilpläne. Über den Assistenten (Wizard) werden Planungsszenarien direkt in MS Excel fest-



## Über Applix

Applix entwickelt und vertreibt die multidimensionale Datenbank Applix TM1, welche sich um flexible und leicht zu bedienende Module ergänzen lässt.

Mit Applix TM1 bietet Applix im Bereich Business Intelligence und Business Performance Management eine unternehmensübergreifende und hochperformante OLAP-Plattform an, mit der externe und interne Daten in Echtzeit ausgewertet werden können und somit die Basis für schnelle, effiziente und sichere Entscheidungen bilden. Im dritten OLAP-Survey des unabhängigen Analysten Nigel Pendse hat TM1 beste Noten in den Kategorien "Zielerreichung" und Performance erhalten.

### Applix GmbH

Boschetsrieder Str. 67  
D-81379 München  
Tel: +49 89 244 477 80  
Fax: +49 89 244 477 899  
E-Mail: info@applix.de  
www.applix.de

07/2004

gelegt und gepflegt. Die Benachrichtigung über den Planungsfortschritt sowie die Stati aller Teilschritte des unternehmensweiten Planungsprozesses können auf einen Blick in der gewohnten MS Excel-Umgebung verfolgt werden. So wird der Planungsprozess transparenter und die Arbeitsabläufe werden gestrafft. Zudem lassen sich typische Fehler vermeiden, die bei der Arbeit mit lose verbundenen Arbeitsblättern entstehen. Die entscheidungsrelevanten Daten können aus unterschiedlichsten Vorkontrollsystemen mittels des ETL Tools Applix Turbo Integrator in verschiedener Detaillierung sogar bis auf Belegebene übernommen werden.

### Funktionalität:

- MS Excel Add-In: Aufbau und Pflege von Planungsszenarien über die gewohnte MS Excel-Oberfläche
- Assistent (Wizard) zur schrittweisen Erstellung der Strukturen der Planungsmodelle
- Planungs-Templates zur Entwicklung unterschiedlicher Budgets
- Simulation und What-if-Szenarien auf Knopfdruck (in Echtzeit)
- Drill Down- und Slice & Dice-Funktionen auf verschiedensten Verdichtungsstufen
- Automatische Überwachung des Planungsprozesses und seiner Teilschritte
- Out-of-the-box-Reports, die den Status der Planung anzeigen
- E-Mail-Benachrichtigung bei Status-Veränderungen einzelner Aufgaben
- Rollen-/Gruppen-basiertes Sicherheitskonzept
- Schnelle Integration von bereits existierenden TM1 Applikationen

Diese **Kern-Features** bieten dem Anwender:

- Eine umfassende Kombination von Steuerungselementen für den gesamten Planungsprozess
- Die Automatisierung von Aufgaben und

Benachrichtigungen für Mitarbeiter der am Planungsprozess beteiligten Abteilungen.

- Komfortables Arbeiten in der gewohnten MS Excel-Umgebung in Verbindung mit dem leistungsstarken multidimensionalen OLAP-Werkzeug Applix TM1.
- Geringe Anforderungen an die einzusetzende Hardware.
- Die eigenständige Pflege und Erweiterung des Systems und somit Reduzierung externer Kosten (geringe TCO).

Zudem lassen sich mit TM1 Planning Manager automatisch alle Veränderungen von Daten nachvollziehen, die in Zusammenhang mit der Einhaltung rechtlicher und behördlicher Rahmenbedingungen wie Sarbanes Oxley und Basel II stehen und somit Buchungskontrollen unterliegen.

### Web-basierte Information für die unternehmensweite Planung

Die mit Applix TM1 Planning Manager erstellten Pläne lassen sich in Form von MS Excel Arbeitsblätter bequem über das Web publizieren. Das Modul TM1 Web ermöglicht Anwendern schnell und einfach, web-basierte Worksheets oder "Websheets" in Echtzeit direkt mit MS Excel zu generieren und im Web zu publizieren.

### Hardwareseitige Voraussetzungen

- **Server-Betriebssystem:**  
Windows 2000, Windows 2003
- **Client-Betriebssystem:**  
Windows 2000 oder Windows XP

### Softwareseitige Voraussetzungen

- **Applix TM1 V 8.2x oder höher**
- **Microsoft Excel 2000 oder höher**

© Copyright 2004 Applix GmbH, München.  
Alle genannten Marken und Produktnamen sind Warenzeichen oder eingetragene Warenzeichen der jeweiligen Markeninhaber.